

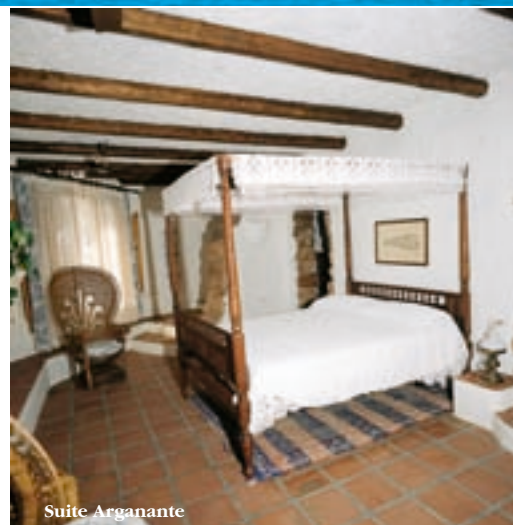


IL GATTOPARDO DI LAMPEDUSA

L'Isola di Lampedusa è una perla d'Africa
abbracciata dal Mar Mediterraneo.
Le acque cristalline, ricche di una fauna
simile a quella tropicale, sono l'ideale



per un tuffo sino ad autunno inoltrato.
Nella suggestiva Cala Creta, "Il Gattopardo",
realizzato e ideato da Roberto Merlo
secondo la formula francese della
"maison d'hotes", accoglie gli ospiti in
un'atmosfera raffinata ed informale.
Le quattordici camere sono ricavate dai tipici
dammusi in pietra, alcuni costruiti a picco
sul mare, dalle bianche cupole arabeggianti
e pavimenti in cotto rustico.



Suite Arganante



Ogni camera è dotata di ventilatore a soffitto, frigobar, letti ed armadi in muratura.

Due di esse, Arganante e Scorfano, hanno la terrazza sul mare e la Sardina un terrazzino privato vista mare; altre nove camere si affacciano sul giardino ed infine la Merluzzo e la Squalo sono in posizione arretrata.

La giornata trascorre in barca, attrezzata con materassini prendisole e teli mare, navigando alla scoperta di cale e grotte lungo la costa.

I marinai a bordo preparano deliziosi pranzi tipici secondo il pescato del giorno.

Sette auto "Panda-Beach" sono a disposizione gratuita dei clienti che preferiscano esplorare l'isola via terra. Al rientro si può godere degli ultimi raggi di sole sorseggiando un aperitivo al bar sulla terrazza a strapiombo sul mare o fare due passi in paese.

Per cena lo chef propone portate genuine e originali, a base di pesce. Le tre tavolate invitano ogni sera a gustare tutti insieme un menù unico, ma diverso e saporito.

Il soggiorno a "Il Gattopardo" rappresenta un'esperienza unica, sconsigliabile a chi non ama la barca, soffre il mal di mare, non sappia nuotare, non mangi pesce o a chi non possa fare a meno di vita notturna, aria condizionata, telefono e televisore in camera...

IL GATTOPARDO DI LAMPEDUSA

Da 26 anni "Il Gattopardo", lontano dai ritmi che la quotidianità impone, induce a tornare anno dopo anno per trascorrere una vacanza diversa, circondati da un mare unico, avvolti da profumi di erbe selvatiche e la sera al riparo di un tetto di stelle.



Immersioni ed Escursioni

Il Gattopardo non organizza immersioni.

Tuttavia a Lampedusa ci sono due ottimi centri diving attrezzati con bombole, piombi, erogatori e con istruttori qualificati.

Le uscite sono proposte a tutti i livelli sia per il subacqueo neofita sia per quello esperto.



I fondali di Lampedusa, Linosa e Lampione sono tra i più belli del Mediterraneo e meritano senz'altro una visita.

E' possibile compiere una piacevolissima escursione a Linosa, incantevole isola vulcanica, ricca di vegetazione, con spiaggia di sabbia nera e casette bianche.

Nell'unica trattoria si può gustare la zuppa di lenticchie, tipico piatto locale.

E' inoltre possibile effettuare il giro dell'isola con piccole imbarcazioni. Nei mesi di Luglio, Agosto e Settembre, un comodo aliscafo collega tutti i giorni Lampedusa a Linosa in un'ora.

